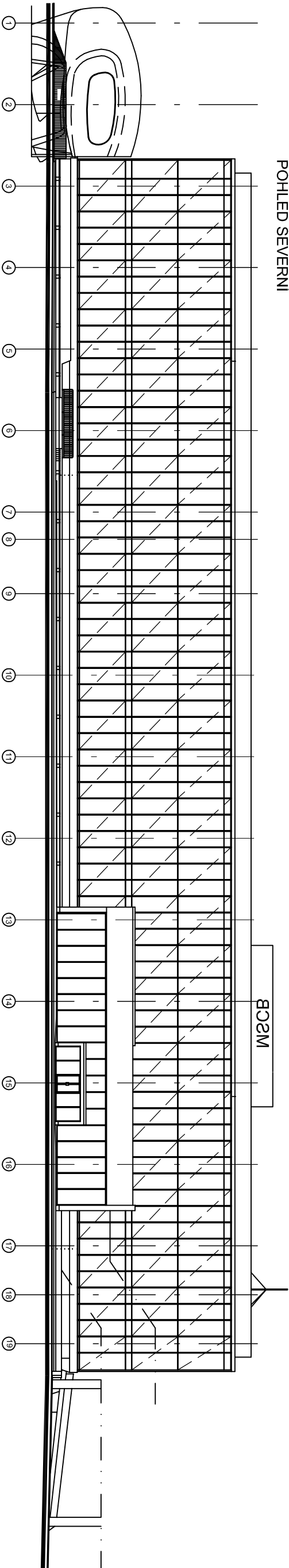


Stavba:	Investor:	Zakázka číslo:	SO:	Stupeň:	Datum:	Vypracoval:	Generální projektant:	Číslo přílohy:
MSCB	JIHOMORAVSKÝ KRAJ, zastoupený Mgr. Michalem Háskem, hejmanem Brno, Zveřetínsko nám. 3/5, PSČ 601 82	0837	01	DPS	02/2011	M.Juríková	K4 a.s., Kociánka 8/10, 612 00 Brno	P34

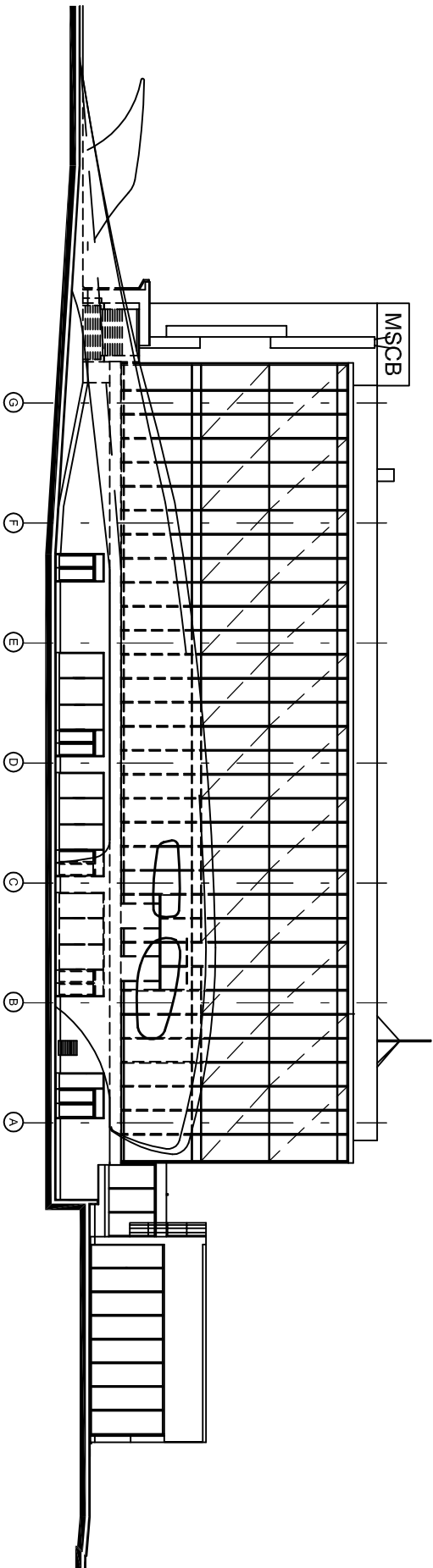
VNITŘNÍ FASÁDNÍ ZASTÍNĚNÍ TEXTILNÍMI ROLETAMI NA EL.POHON

Rolety vnitřní textilní s motorickým pohonem:  
s trubicou Ø42mm do š = 3000mm a v = 3000mm  
s trubicou Ø78mm do š = 5000mm a v = max.6000mm

POHLED SEVERNÍ



POHLED VÝCHODNÍ



POHLED JIŽNÍ

